

Herzlich willkommen !

» Tomburg-Abend «

Eine  
Informationsveranstaltung  
des  
Freundeskreis Tomburg e.V.



# Tomburg-Abend

I Freundeskreis Tomburg e.V.

II Sanierung 2017/2018

III Wie geht es weiter ?  
Projekte in Planung  
Möglichkeiten der Mithilfe  
Ein Leitbild für Burg und Berg

# I - Freundeskreis Tomburg e.V.

- Vorgeschichte
- Warum ein weiterer Verein?
- Funktion
- 01.12.2017 Gründungsversammlung
- 02.01.2018 Gemeinnützigkeit
- Ziel - Zweck - Arbeitsweise



# Ziele für die Tomburg

- Erforschung - Schutz - Erhalt
- Übergeordnetes Ziel: *nachhaltige ideelle und materielle Förderung von Maßnahmen zur Sicherung und Sichtbarmachung archäologischer Befunde*
- Unterstützung der Stadt Rheinbach
  - Planung / Koordinierung bei Sanierung und Erhalt
  - Landschaftspflege
  - Gestaltung einer sanften Nutzung durch die Besucher
- Planung / Koordination bleiben bei Stadt Rheinbach
  - Eigentümerin / Untere Denkmalbehörde
  - Kooperiert mit LVR und R-S-K



# Gemeinnützige Zweck:

- Der Verein verfolgt ausschließlich und unmittelbar gemeinnützige Zwecke im Sinne des Abschnitts "Steuerbegünstigte Zwecke" der Abgabenordnung.
- Zweck des Vereins „Freundeskreis Tomburg“ ist
- - die Förderung des Denkmalschutzes und der Denkmalpflege sowie
- - die Förderung des Naturschutzes und der Landschaftspflege im Sinne des Bundesnaturschutzgesetzes und der Naturschutzgesetze des Landes Nordrhein-Westfalen.

# Maßnahmen und Arbeitsweise

- Forschung
  - Erforschung der Kultur- und Baugeschichte
  - Sammlung, Sicherung, Interpretation hist. Dokumente
  - Dokumentation, Publikation, Wissensvermittlung
  - Vorträge / Führungen
- Denkmalpflege:  
Sichern und sichtbar machen
  - Förderung von:  
archäologischer Prospektion  
Sicherung der Befunde hist.  
Bausubstanz
  - Konzeption von Einzelmaßnahmen
  - Finanzielle Förderung
  - Tätige Mithilfe
- Kontaktpflege

# Vier Sichten auf Burg und Berg

- auf das „Heute“
- auf das „Morgen“
- auf das Baudenkmal
- auf die Akteure



# Blick auf das Heute

1980 Naturschutzgebiet

1968 Bodendenkmal

1993 Baudenkmal

Burg als Ausflugsziel

Naherholung

Freizeitaktivitäten

Vandalismus



**Freundeskreis Tomburg e.V.**

**Sanierung 2017/2018**

**Wie geht es weiter ?**

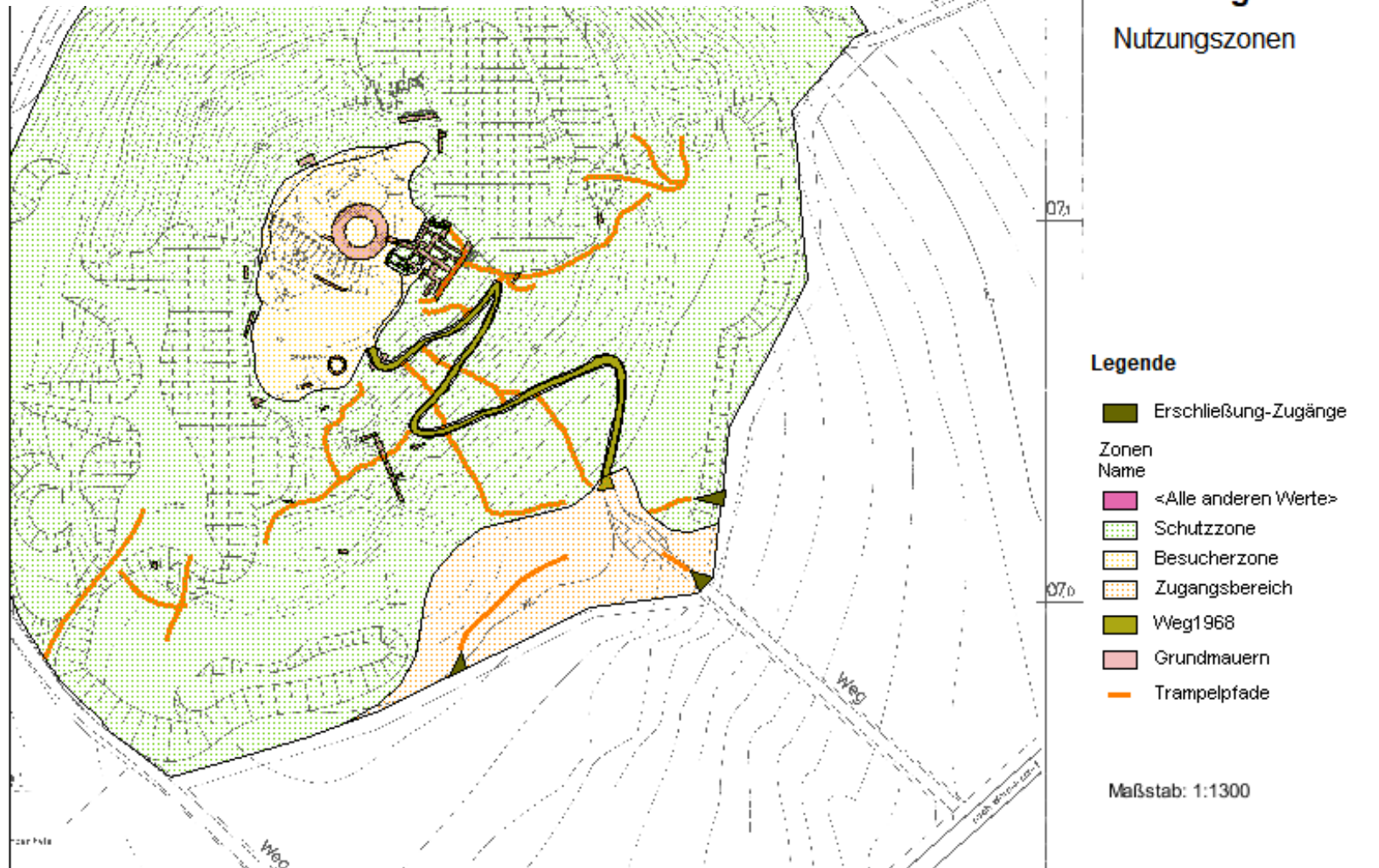
# Blick auf das Morgen

Wie können Burg und Berg gestaltet werden, um die Interesse von Besuchern, Denkmal- und Naturschützer überein zu bringen?

Ein Leitbild: Stellen Sie sich vor...



# Leitbild „Nutzungszonen“





# Blick auf das Denkmal

- Baugeschichte: was wissen wir wirklich?
- Ausgrabung 1968
- Hinweise zu weiteren Erforschung bereits von Jansen
- Karten / Pläne
- Aktuelle Fragen / Ansatzpunkte
  - Suchschnitt am Wanderweg
  - Angeschnittene Gebäude an der Hangkante
  - Halsgraben: Begrenzung und Verlauf
  - Äußere Umfassungmauer

# Blick auf die Geschichten der Geschichte

- Historische Forschung
- Regesten > Urkunden > handelnde Personen
- Geschichten in der Geschichte
  - Steinbrüche am Tomberg: Tagebau und Kulturverlust
  - Tomburg als Stützpunkt Ezzonischer Territorialpolitik
  - Tomburg als „Mitgift“

# II - Sanierung 2017/2018

- Vorbereitung:

20.11.2014 „Zustand und Substanzverlust“

18.09.2017 Baubeginn auf der Tomburg

- Finanzierung - Förderkulisse

60.000 Deutsche Stiftung Denkmalschutz

mind. 60.000 Eigenleistung der Stadt Rheinbach

(30.000 DSD-Nachschubförderung)

35.000 LVR-Regionale Kulturförderung

2.000 Tomburg-Ritter

- Sicherung und Sanierung: 18.09.2017 - heute

Bauherr Stadt Rheinbach

Bauleitung Ing.Büro Axer

Fachfirma SHB - Sicherung Hist. Bauwerke



# Sanierung in 3 Bauabschnitten

**1** Sanierung:  
Bestandsmauerwerk aus 1970er Jahren

**2** Sichtbarmachung:  
Fundamente aufmauern  
(Wirtschaftsgebäude & neu: äußerer  
Umfassungsmauer)

**3** Geländer erneuern:  
auf Plateau und entlang des Aufweges







# Fehlstellen schließen und Aufmauern





# Strahlen und Verfugen





# Spritzverfugung



Freundeskreis Tomburg e.V.

Sanierung 2017/2018

Wie geht es weiter ?



# Nach der Reinigung



Freundeskreis Tömburg e.V.

Sanierung 2017/2018

Wie geht es weiter ?



# Gesamteindruck



**Freundeskreis Tomburg e.V.**

**Sanierung 2017/2018**

**Wie geht es weiter ?**



# Erstklassig saniertes Mauerwerk



**Freundeskreis Tomburg e.V.**

**Sanierung 2017/2018**

**Wie geht es weiter ?**



# Mauerkronen



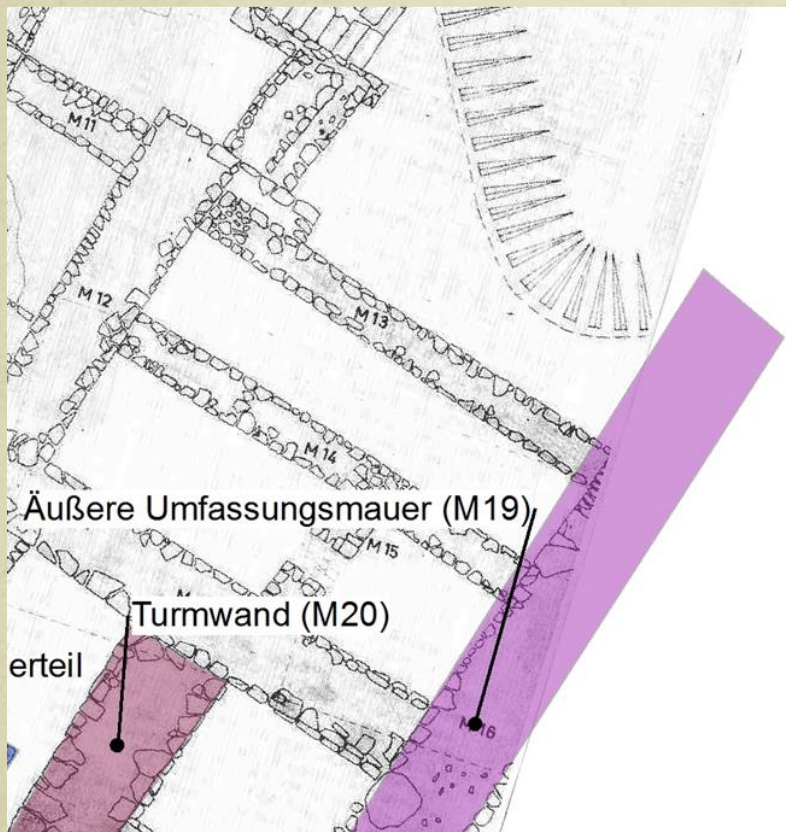
Freundeskreis Tomburg e.V.

Sanierung 2017/2018

Wie geht es weiter ?

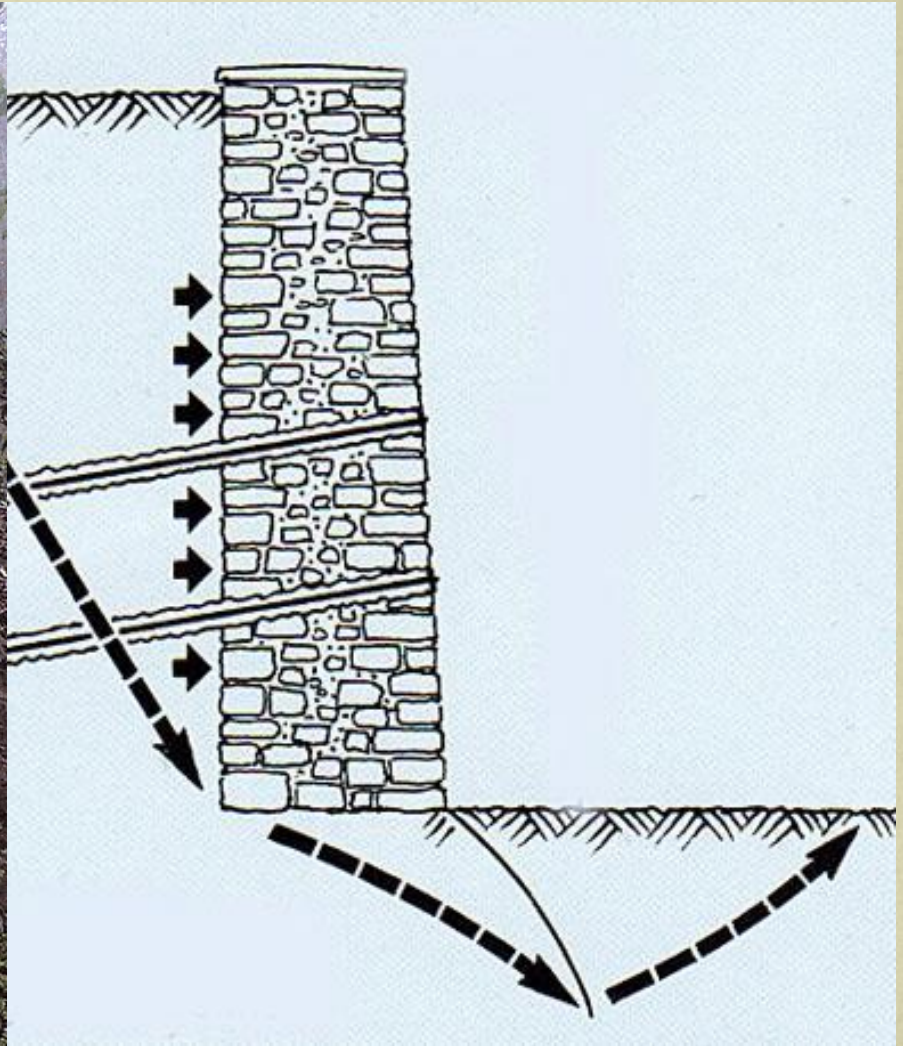
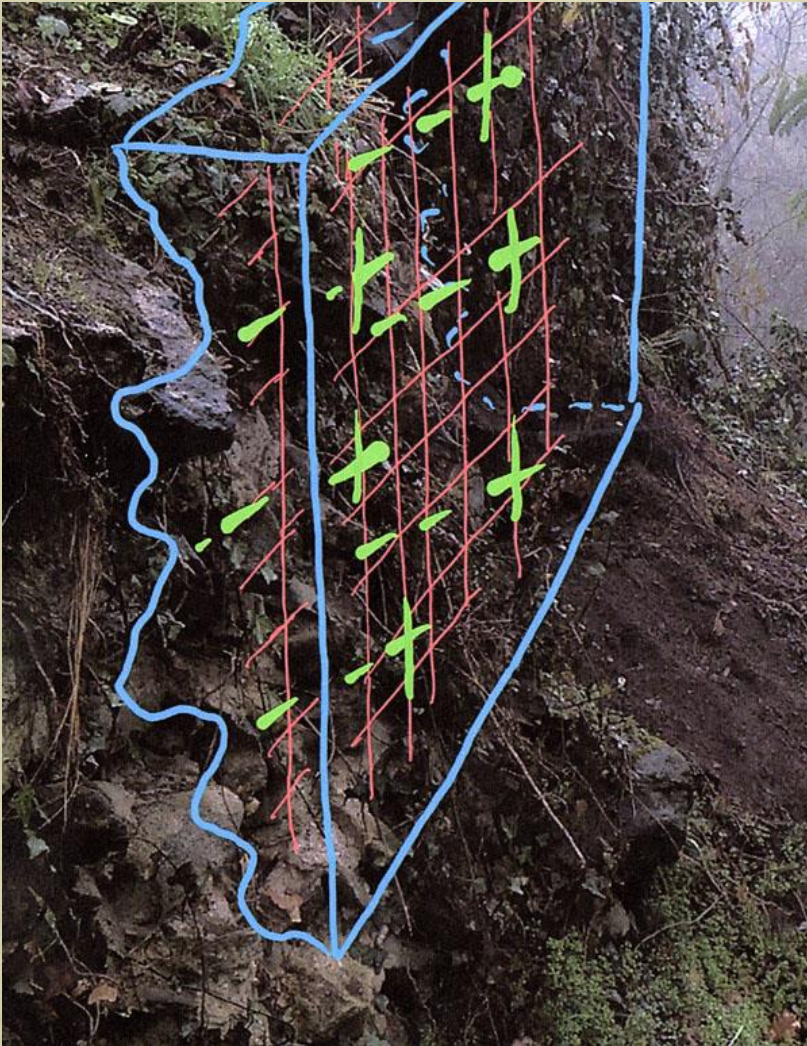


# Substanzverlust an Umfassungsmauer





# Stützmauer - Konstruktion





# Stützmauer - Verankerung





# Stützmauer - Ergebnis



Freundeskreis Tömburg e.V.

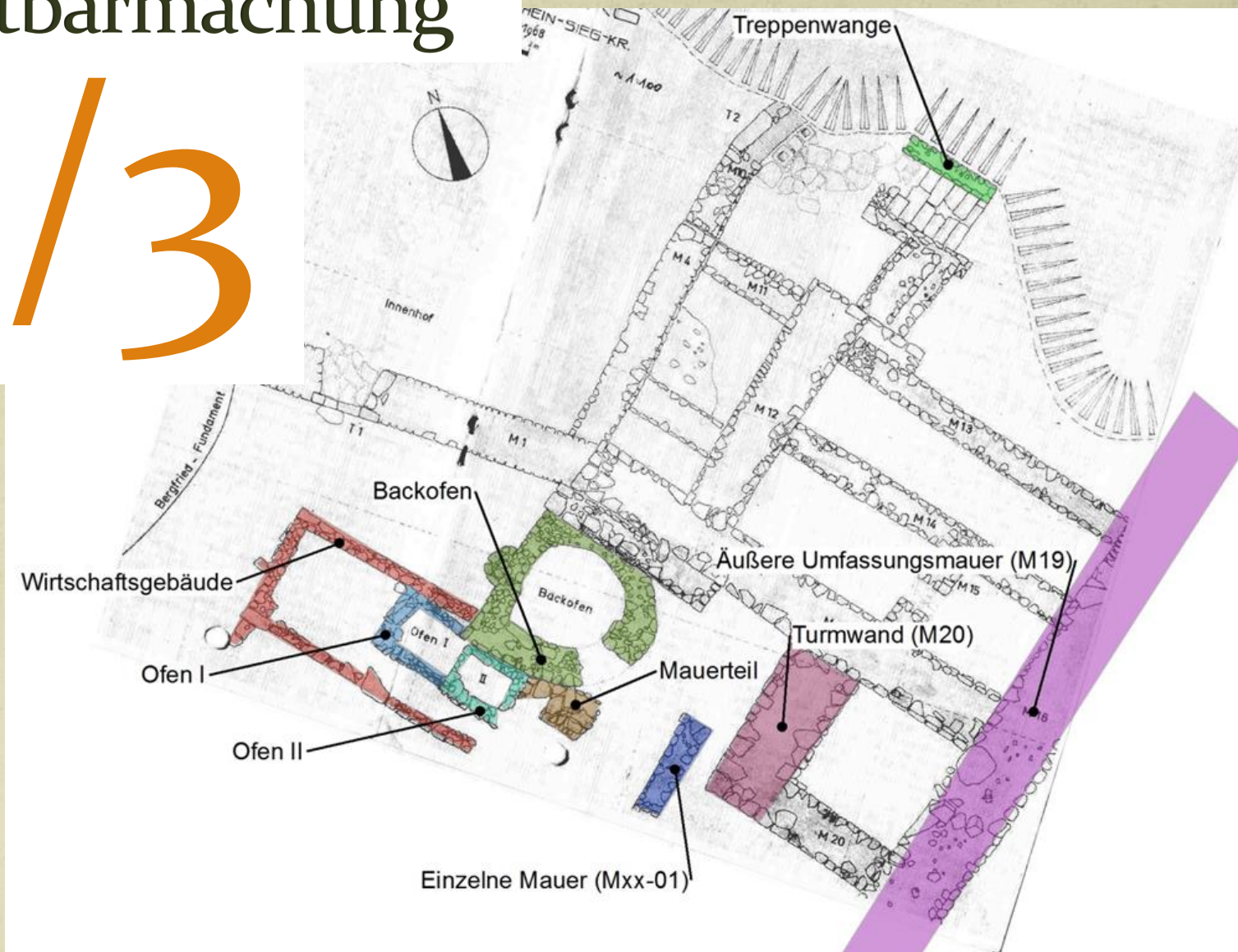
Sanierung 2017/2018

Wie geht es weiter ?



# Sichtbarmachung

# 2/3





# Wirtschaftsgebäude



Freundeskreis Tömburg e.V.

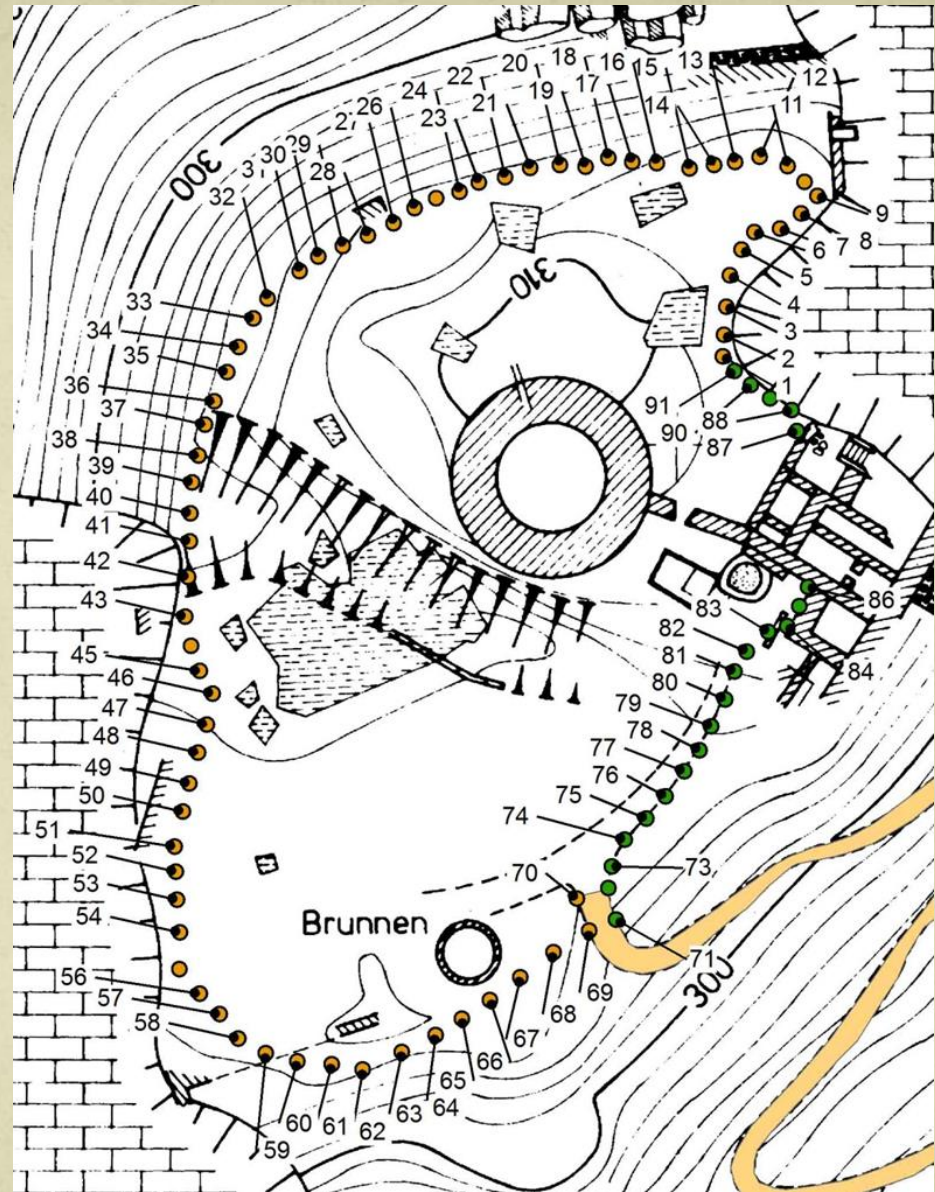
Sanierung 2017/2018

Wie geht es weiter ?



# Geländer

# 3/3





# Sicherheit und Besucherführung

- Eigenleistung Stadt Rheinbach
- Holz aus Stadtwald
- Unterstützung durch „Neue Pfade“ geplant
- Archäologische Begleitung





# III - Projekte in Planung

- Erfolgsfaktoren ableiten aus Erfahrungen
  - Störungen im Projektablauf - Zeit ist Geld
  - „fremdbestimmt“ von außen:  
z.B. Genehmigungszeiten, Witterung, Lieferzeiten, Vandalismus, Sabotage, Förderung kann entfallen
  - „hausgemacht“ - selbst verursacht  
z.B. Laufzeit von Informationen, Ignorieren von Fehlentwicklungen, Übersehen von Alternativen



# Fazit für die Projekte des Freundeskreises

- Rolle der Bauleitung ist entscheidend als
  - Projektsteuerung: Was geschieht vor Ort?
  - Beobachter:
    - Wie entwickelt sich die Baumaßnahme?
    - Zeichnen sich Fehlentwicklungen ab?
    - Wenn ja, gibt es Alternativen?
  - Schnittstelle: Bauherr/-in <> ausführende Firmen
  - Kommunikator: Weiß jeder, was er tun soll und wie?
    - Regelmäßige Projektbesprechungen
  - Controller: Wie entwickeln sich die Kosten?
  - Bautagebuch: Was ist wann von wem warum entschieden und wie umgesetzt worden?



# Luftbild



Freundeskreis Tomburg e.V.

Sanierung 2017/2018

Wie geht es weiter ?



# Aufmauerung



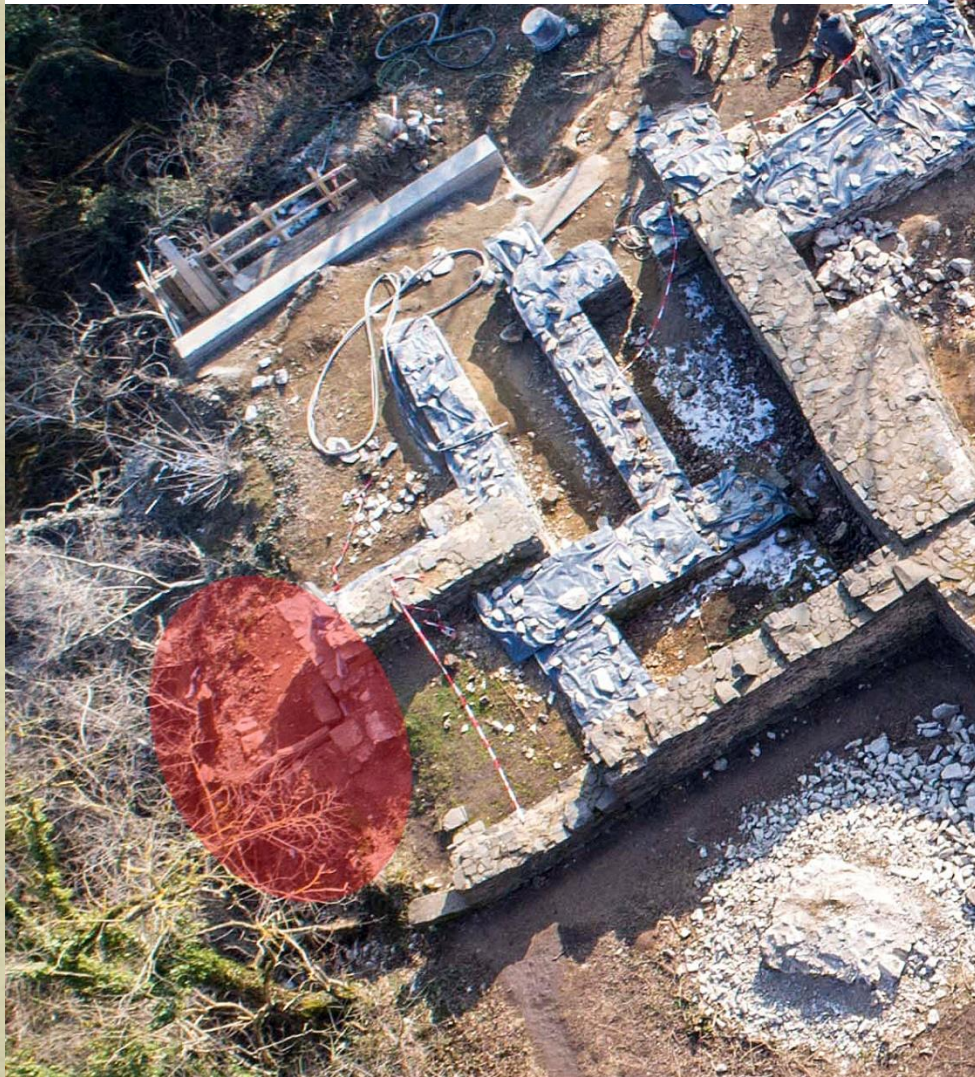
Freundeskreis Tomburg e.V.

Sanierung 2017/2018

Wie geht es weiter ?

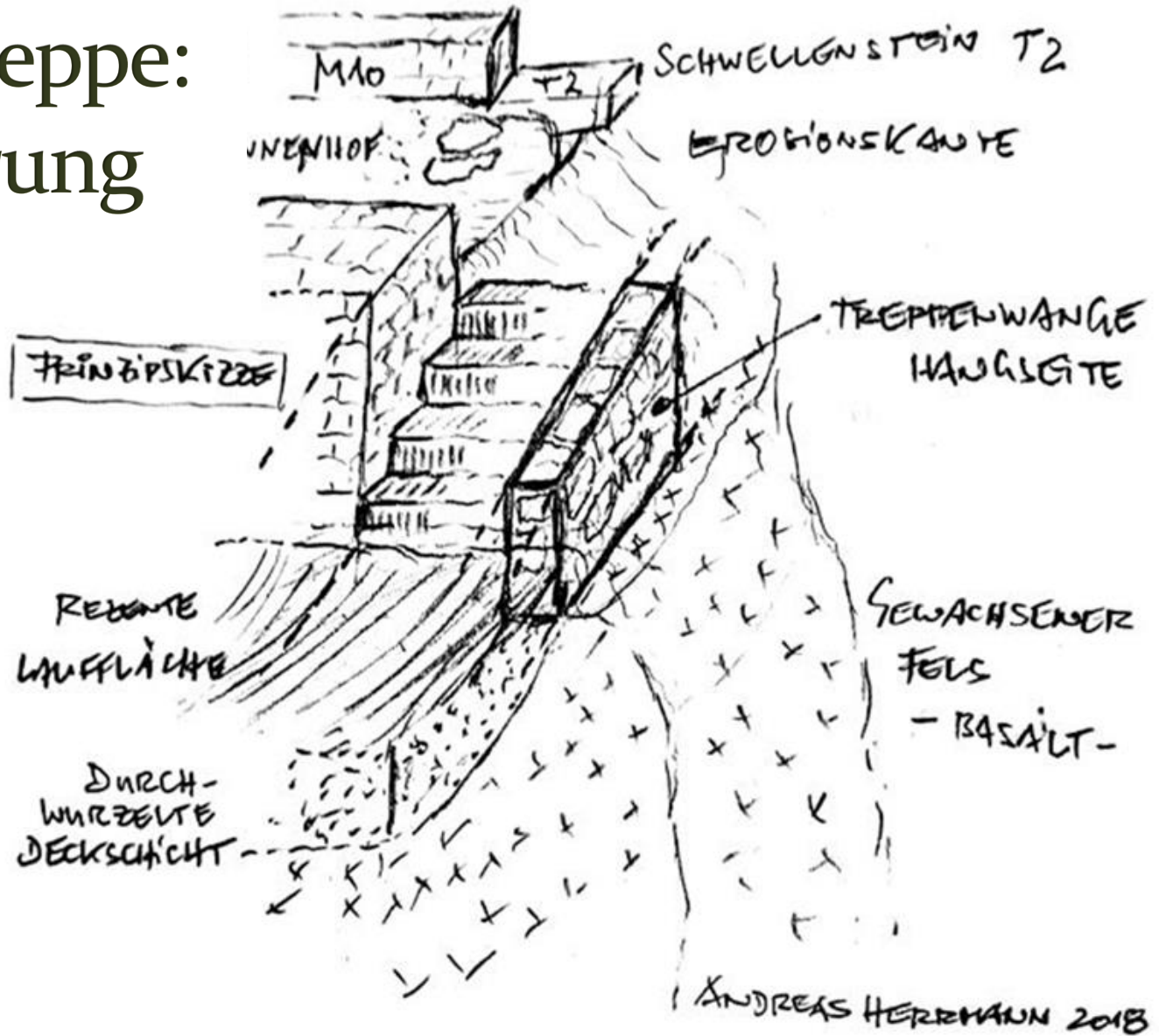


# Die Treppe - Zustand





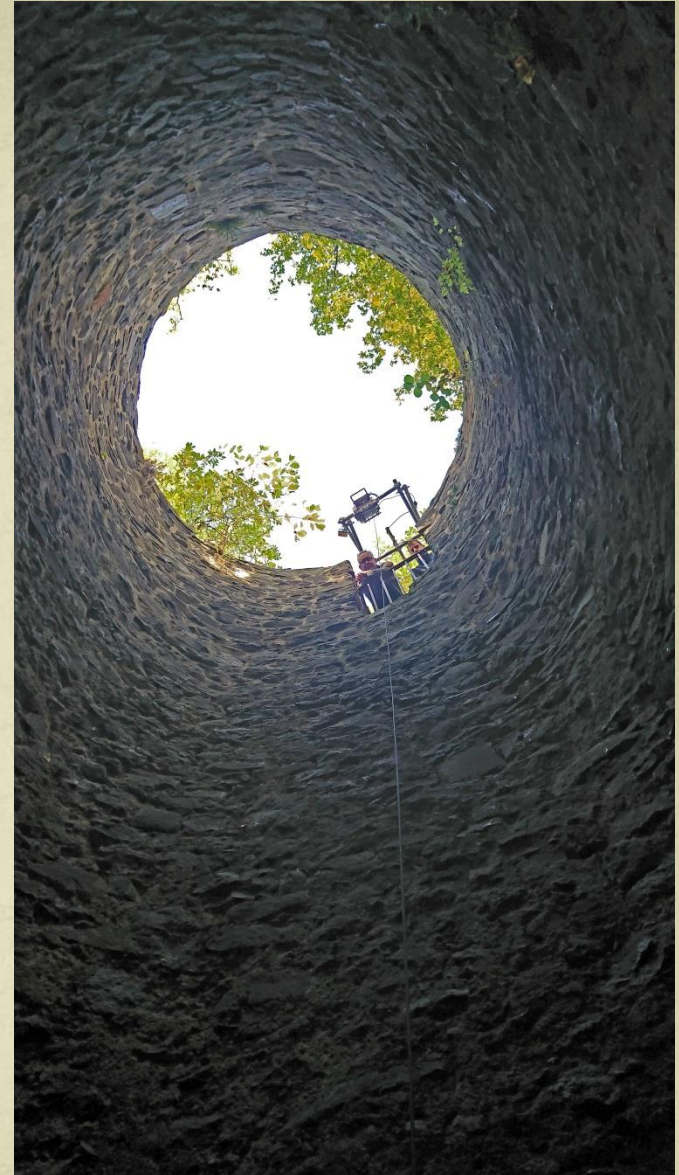
# Die Treppe: Sanierung





# Brunnen-Projekt

- Ziele
  - Ausräumen von Unrat
  - Steine in Brunnenwand wieder einsetzen
  - Zwischenboden entfernen
  - Kammer erkunden
  - Brunnen bis zur Sohle öffnen
  - Schacht und Kammer vermessen / dokumentieren
  - Gitter auf Laufniveau





# IV Möglichkeiten der Mithilfe

- Mitgliedschaft
- Tätige Mithilfe
- Projektbezogene Mitarbeit
- Unterstützung durch Sachmittel
- Finanzielle Unterstützung



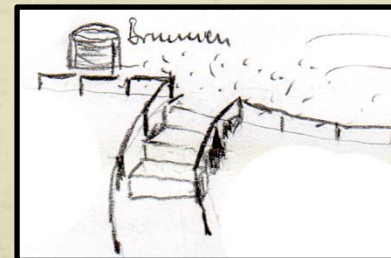
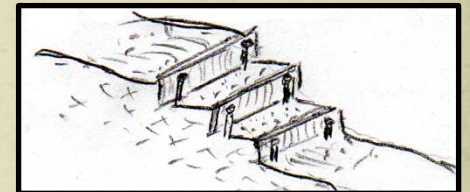
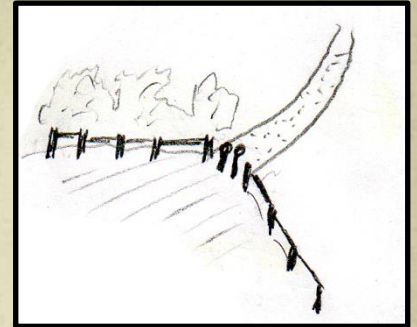
# Kontinuierliche Pflege





# Unterschiedliche Pakete

- Aufweg „pollern“:  
Begehen aber nicht befahren
- Stufen in Kehren:  
Landschaftsbau
- Weg an Ofen vorbei
- Eingangssituation  
zum Plateau

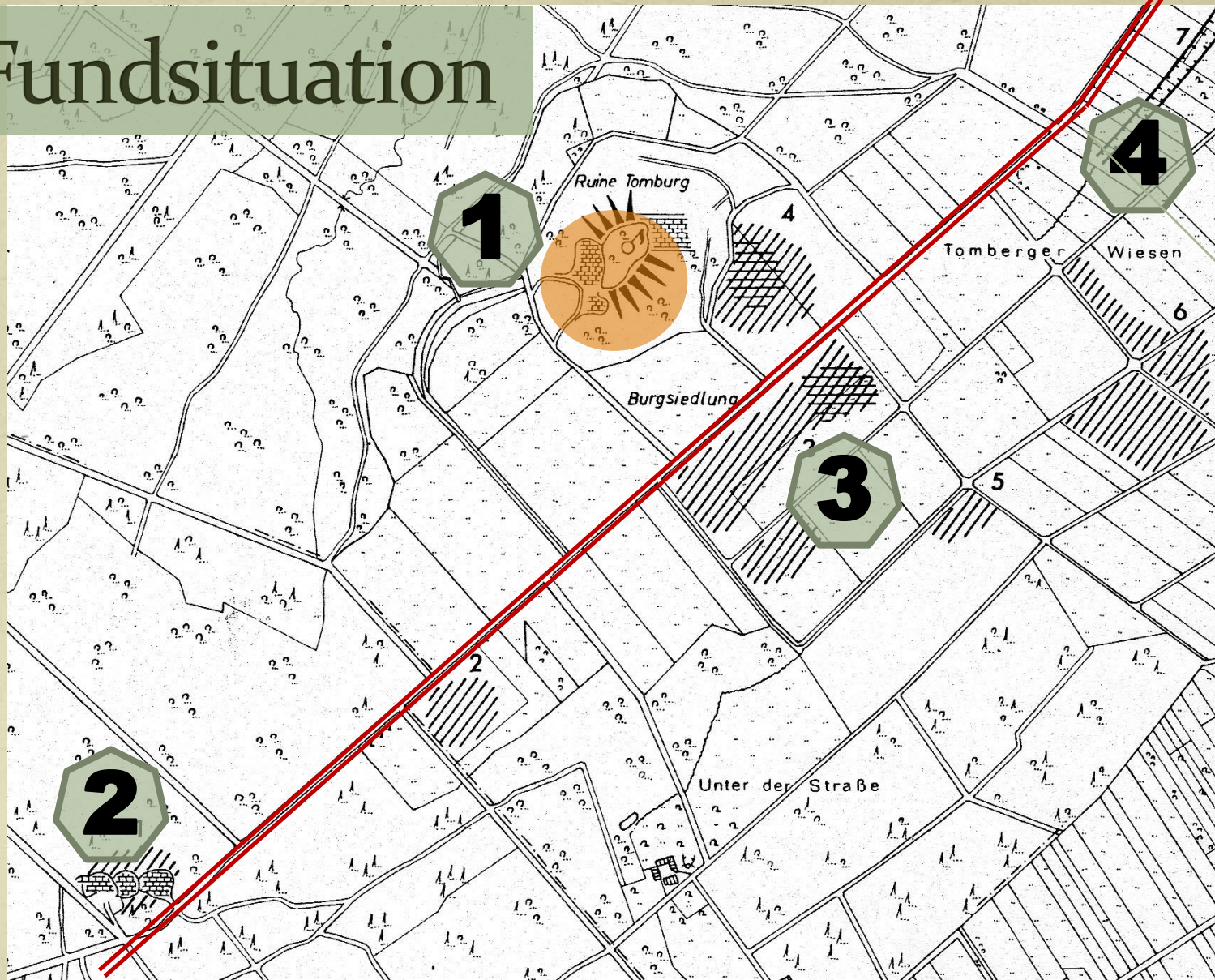








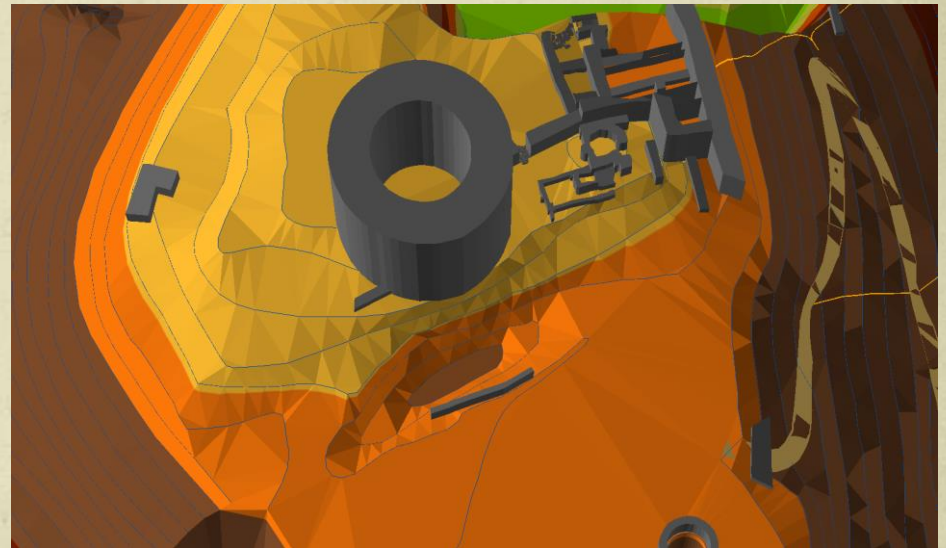
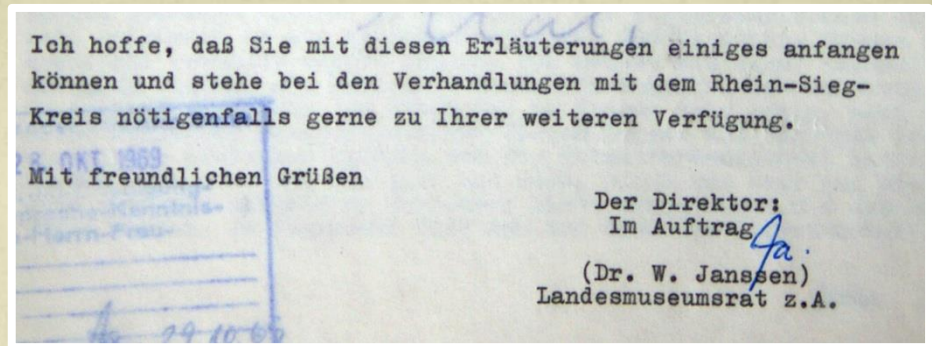
# Fundsituation





# Wiss. Fragen / Untersuchungsbereiche

- Römische Bauten ?
  - Baureste der Ezzonen?
  - Burgsiedlung?
- 
- Rund um den Bergfried:  
Kapelle? Tor? Graben?
  - Rund um den Brunnen:  
Gebäudefundamente
  - Hangbereiche:  
Mauer am Südhang
  - Weg am Waldrand  
auf der westl. Seite





# *„Was einer allein nicht schafft, das schaffen viele“*

(Friedrich Wilhelm Raiffeisen)



- Vereine
- Stadt Rheinbach - Politik und Verwaltung
  - Landschaftsverband
  - Rhein-Sieg-Kreis
- Deutsche Stiftung Denkmalschutz
  - Firmen
  - Privatpersonen

